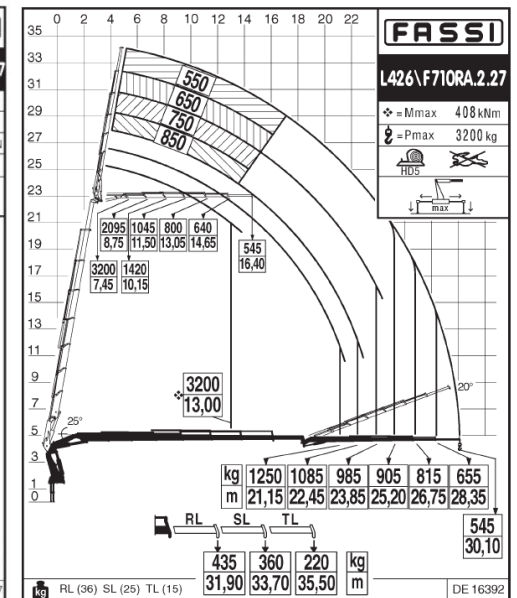
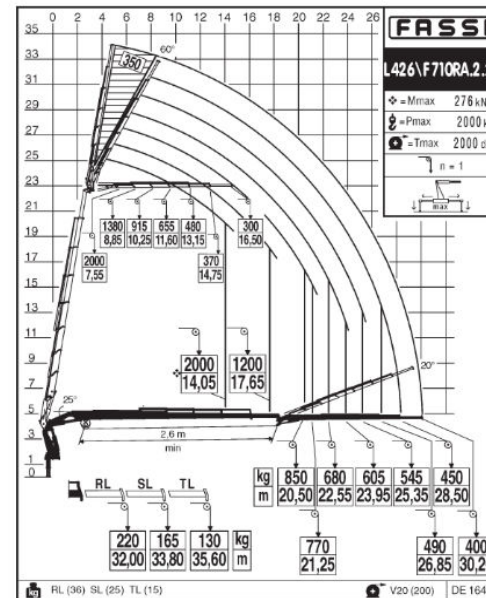


VOLVO FH500 mit FASSI Kran für Transport und Kranarbeiten



Technische Daten

Nutzlast	8 Tonnen
Brückenmasse	6.3m x 2.45m
Ladehöhe	2.85m
Preis	<ul style="list-style-type: none"> - Einsatz 1 h CHF 320.00 - Einsatz 2-4 h CHF 280.00 - Einsatz ab 4 h auf Anfrage - Wartezeit (70%) 1 h CHF 224.00 - LSVA CHF 0.90/Km.

