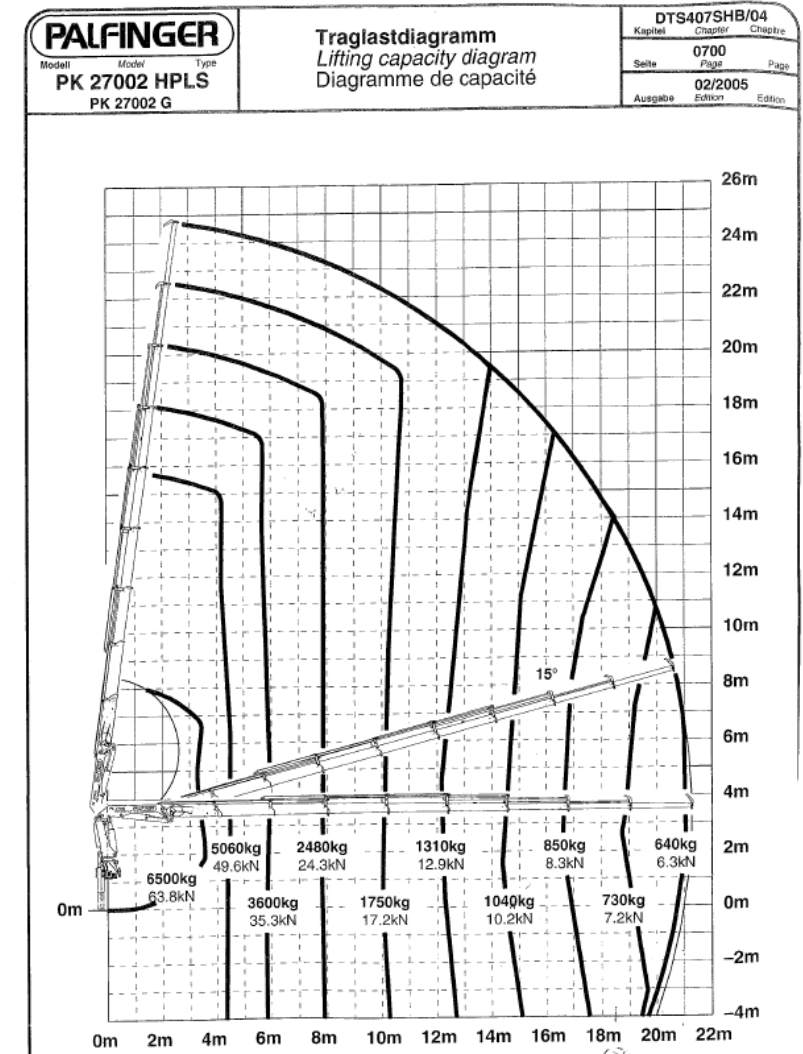


MAN TGA mit PALFINGER Kran 27mt für Transport und Kranarbeiten



Technische Daten

Gesamtgewicht	26 Tonnen
Nutzlast	11.4 Tonnen
Brückenmasse	6.5m x 2.4m
Ladehöhe	2.85m
Preise	- 198.00CHF/Std. - LSV 0.70CHF/km - Wartezeit 70% auf Regie